

# Skener-překladač ANOBIC VT ST3

## NÁVOD K OBSLUZE

---



- ECTACO Ceska s.r.o. nenese žádnou odpovědnost za jakékoliv škody nebo ztráty vyplývající z používání této příručky.
- ECTACO Ceska s.r.o. nenese žádnou odpovědnost za jakékoliv ztráty nebo nároků třetími stranami, jakož i za případné škody způsobené použitím tohoto produktu.
- ECTACO Ceska s.r.o. nenese žádnou odpovědnost za jakoukoliv škodu nebo ztrátu způsobenou odstraněním dat v důsledku selhání, opravy, výměny baterie. Na jiných médiích Zálohujte důležitá data.
- Výrobce si vyhrazuje právo provést změny v této příručce.
- Žádná část této příručky nesmí kopírovat nebo reprodukovány žádné elektronické, mechanické nebo jinak bez povolení od ECTACO Ceska s.r.o.
- Android je registrovaná ochranná známka společnosti Google, Inc.
- Zmínil, zde jsou názvy skutečných společností a produktů mohou být registrovanými ochrannými známkami příslušných vlastníků.

### ÚVOD

Děkujeme za zakoupení produktu. Tato příručka obsahuje podrobný popis použití, poskytne Vám informace o produktu, včetně provozu a technických specifikací. Přečtěte si, prosím, pozorně tento návod před zahájením práce.

Veďte také prosím na vědomí, že specifikace a informace vážící se k tomuto produktu jsou předmětem úprav, jakákoliv případná změna bude zahrnuta v aktuálním vydání manuálu. Výrobce nenese odpovědnost za případné chyby či opomenutí v tomto dokumentu.

## 1. Nastavení . Symboly na obrazovce



- **WiFi** - WiFi zapnuto/vypnuto
- **Volume** - Ovládání hlasitosti (lze ovládat také fyzickými tlačítky na pravé straně pera)
- **Brightness** - Nastavení jasu obrazovky
- **Datum Time** - Lze nastavit časové pásmo, datum a čas
- **Standby Time** - Pohotovostní dobu lze nastavit na 2 minuty, 5 minut, 10 minut nebo nikdy
- **Automatic shutdown** - Čas automatického vypnutí lze nastavit na nikdy, 15 minut, 30 minut nebo 60 minut
- **Language** - Označuje jazyk rozhraní pera, v současné době je pouze angličtina.
- **Bluetooth** - Připojení zařízení přes Bluetooth.
- **Upgrade** - Nově verze firmwaru a podle toho ji můžeme aktualizovat.
- **Reset** - Vymazat mezipaměť nebo obnovit tovární nastavení
- **About** - Podrobné informace o peru

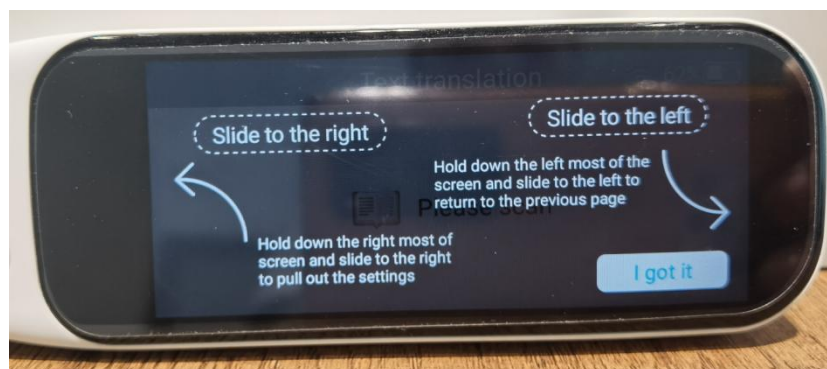
**Poznámky:** V případě, že se jedná o pero, které je v provozu, je třeba zadat do poznámky:

**1. Bez ohledu na to, pro jakou funkci se musíme nejprve připojit k Wi-Fi. Nastavení Wi-Fi se zobrazuje podle níže uvedených kroků:**

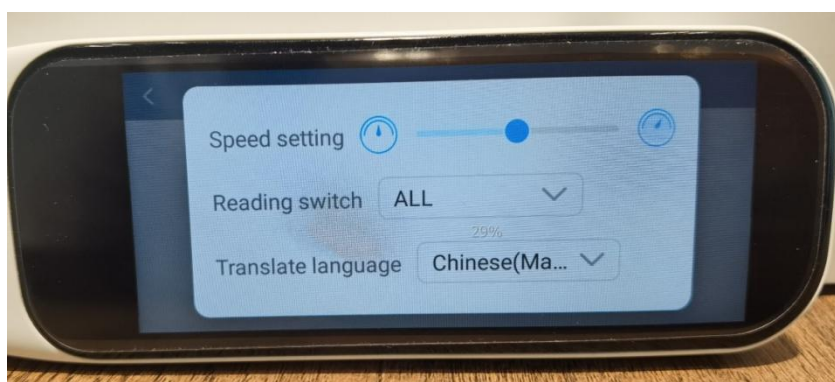
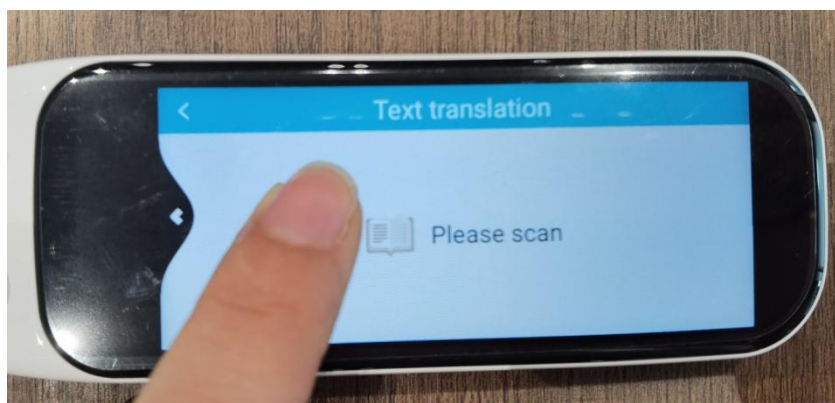
Zvolte nastavení modulu - Wi-Fi - Wi-Fi zapněte, poté zvolte správný název Wi-Fi a zadejte heslo. (Některé sítě Wi-Fi na letištích, v hotelech nebo na některých veřejných místech vyžadují. před jejich běžným používáním přeskočit na webovou stránku s ověřením, doporučujeme používat hotpot)



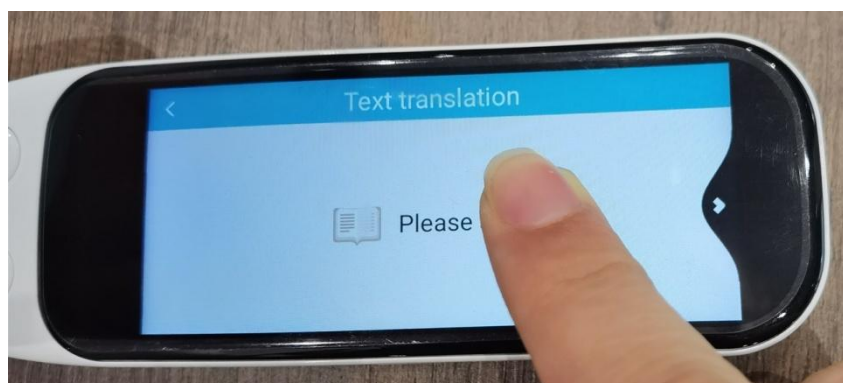
**2. U každého modelu se funkční nastavení provádí posunutím doleva nebo doprava.**



Posunutím doprava z levé strany obrazovky provedete nastavení tohoto funkčního modulu:



Posunutím doleva z pravé strany obrazovky se vrátíte zpět nebo ukončíte aktuální stránku:

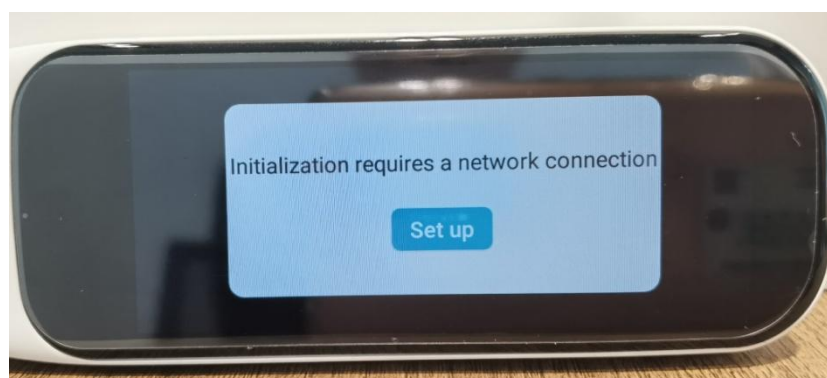


**2.Zapněte ovládání pera:**

1. Zapněte pero, zobrazí se nám toto rozhraní, vyberte požadovaný jazyk. Toto je pouze pro jazyk rozhraní. V současné době je podporována zjednodušená čínština, tradiční čínština, angličtina a japonština.
  - **Select Language - Vyberte jazyk.**

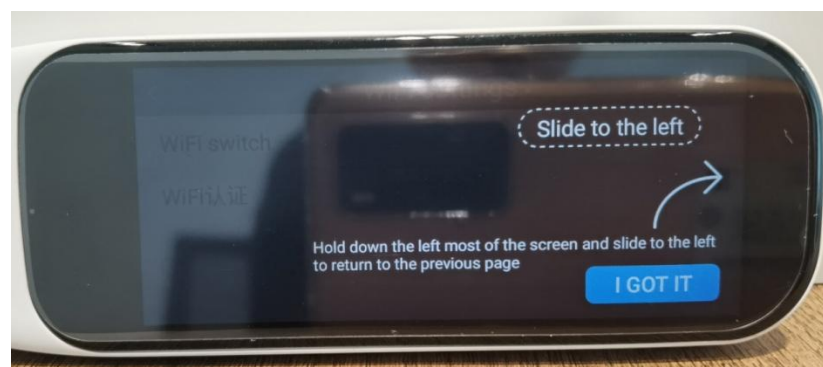


2. Po výběru angličtiny (nebo dalších 3 jazyků, které znáte) se nám zobrazí připomínka připojení k síti:



- **Initialization requires a network connection - Inicializace vyžaduje připojení k síti**

3. "Set up" (Nastavit) a zobrazí se instrukce, jak se vrátit na předchozí stránku.



- **Slide to the left - Posuňte se doleva**
- **Hold down the left most of screen and slide to the left to return to the previous page - Podržením levé části obrazovky a posunutím doleva se vrátíte na předchozí stránku.**

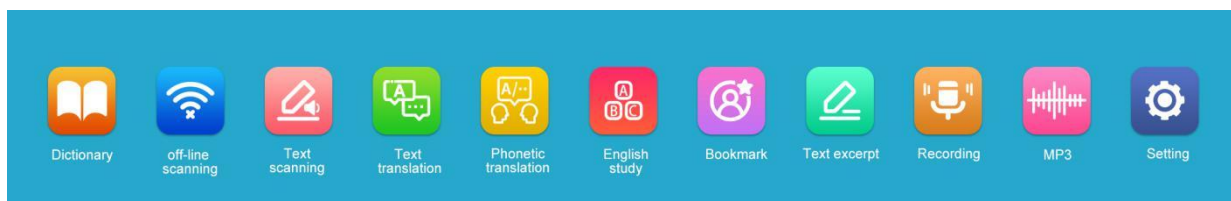
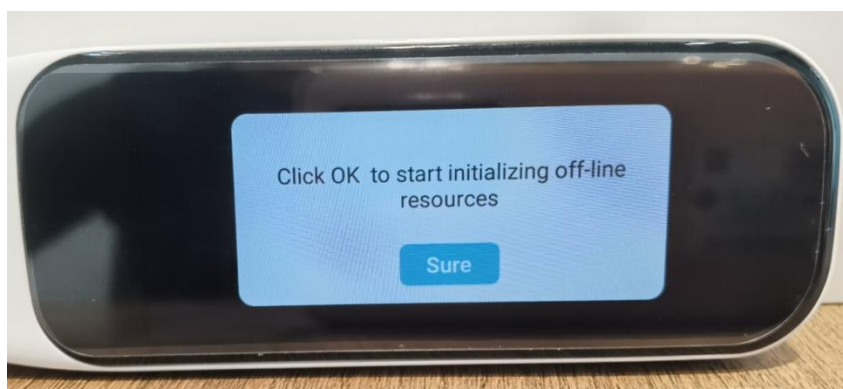
4. Zvolíme "I got it", poté se nám zobrazí rozhraní připojení Wi-Fi. Zapněte Wi-Fi.



5. Vyberte správné Wi-Fi, které potřebujete, a zadejte hesla.



6. Po připojení Wi-Fi se vraťte na předchozí stránku, zobrazí se nám připomínka k inicializaci prostředků, zvolte "**Sure (Jasně)**" a počkejte, až bude 100%, automaticky se restartuje. Poté můžeme používat všechny funkční.



### **Slovník (Dictionary):**

Poznámky: V současné době jsou podporovány pouze anglické a čínské slovníky.

### **Skenování off-line (Off-line scanning) :**

Může skenovat překlad bez připojení k síti Wi-Fi, ale podporuje pouze čínský, anglický a japonský překlad a přesnost není tak dobrá jako online.

### **Skenování textu (Text scanning):**

Tento funkční modul musí být připojen k síti, pouze skenuje a čte, žádný překlad.

#### **Překlad textu (Text Translation) :**

Překlad textu musí být připojen k Wi-Fi, posunutím doprava nastavíte rychlost čtení, jazyky. Podporováno je 55 jazyků. Dotkněte se ikony "reproduktor" pro čtení. Několik řádků lze přeložit najednou, stačí stále skenovat různé řádky méně než 2 sekundy.

#### **Fonetický překlad (Phonetic translation):**

Hlasový překlad vyžaduje připojení k WiFi, podporováno je 112 jazyků. Stisknutím modrého a žlutého tlačítka na obrazovce/na čelní straně pera vyslovíte zdrojový a cílový jazyk. Pokud se to nepodaří, zkontrolujte síť a zkuste to znovu. Podporuje maximálně 59S hlasových překladů

#### **Studium angličtiny (English study):**

Anglické doprovodné čtení musí být připojeno k Wi-Fi, Je určeno především pro anglicky a čínsky mluvící.

#### **Oblíbené položky (Bookmark):**

Zde se nacházejí nasbíraná slovíčka v modulu Slovník a lze je smazat. Tato ikona < > označuje, že můžete otáčet stránky nahoru a dolů.

#### **Úryvek textu (Text Excerpt) :**

Funkce textového výpisu vyžaduje připojení WiFi skenování před kliknutím na pravý horní roh ⊕nový soubor, poté skenování, můžete upravit obsah skenování, řádkování, přejmenovat název, kliknutím na ikonu < soubor uložit nebo zrušit, uložený výpis lze smazat, kopírovat a vložit naskenovaný obsah do počítače pomocí kabelu Type-C.

#### **Nahrávání (Recording) :**

Inteligentní nahrávání vyžaduje připojení k Wi-Fi, aby mohlo pracovat s písmenkovým displejem. V režimu offline se jedná pouze o jednoduchou funkci nahrávání. Klepnutím na ikonu vstupte, poté klepněte na ⊕nové nahrávání v pravém horním rohu a klepnutím na ikonu nahrávání dole spusťte nahrávání.

#### **MP3 :**

Připojte se k počítači pomocí kabelu typu C a zkopírujte soubory MP3 pro poslech.

#### **Nastavení (Settings).**

### **3.Obecné pokyny pro používání.**

Překladač Anobic VT WF3- pokročilý elektronický přístroj. Demontáž, úpravy nebo opravy bez dostatečných znalostí může vést k vytvoření nebezpečné situace, poškození zařízení nebo těžké zranění. Vyhněte se použití v extrémních podmínkách, jako jsou vysoké a nízké teploty blízko magnetického pole. Také vyhněte se dlouhodobému působení přímému slunečnímu záření.

Používat pouze příslušenství, které jsou doporučeny výrobcem, aby se zabránilo poškození zařízení a ztrátu záruky. Dodržování všech místních zákonů a předpisů, platných ve vztahu k životnímu prostředí a recyklovatelné. Tento produkt je dodáván s částečně nabitou baterií. Ujistěte se, že zařízení plně nabít před prvním použitím, nebo je připojen k nabíječce, aby se zabránilo možnému zranění.

### **4.Prohlášení**

Obrázky jsou uvedeny v manuálu, slouží pouze pro informační účely. Mohou být vyrobeny v různých konfiguracích povolení, nebo zařízení, než je Váš, a proto se mohou mírně lišit od hotového výrobku.

Výrobce nenese žádnou odpovědnost za ztrátu informací nebo dat, způsobené selháním softwaru nebo hardwaru. Všechny informace a obrázky použité v této příručce se mohou změnit bez předchozího upozornění. Výrobce nenese žádnou odpovědnost za informace obsažené v tomto dokumentu.

Výrobce prohlašuje, že výrobek splňuje základní požadavky a pozostávámi příslušná ustanovení směrnice rady evropy 1999/5/EC.

---

© 1998-2023 ECTACO Ceska s.r.o.

Všechna práva vyhrazena. WEB: [www.ectaco.cz](http://www.ectaco.cz)

Tel. +420-774999399, +420-777333779

E-mail: [info@ectaco.cz](mailto:info@ectaco.cz)

#### **Servis a reklamače.**

ECTACO Ceska s.r.o.

Kuželova 577, Praha 9, 199 00

p. Ing. Vlasenkov